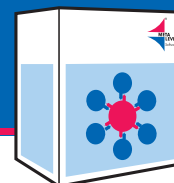


# META-DOK

Das webbasierte Dokumenten- und Wissensmanagementsystem



## Neue Funktionalitäten in META-DOK Version 4.4.2

### META-DOK Nachrichtenübersicht

In der META-DOK Version 4.4.2 werden Benachrichtigungen (Abonnement, Moderation, Ablaferinnerung), die bisher per E-Mail an die Benutzer gesandt wurden, nun auch in einer Nachrichtenübersicht angezeigt.

Nachrichtenübersicht

				Titel	Benutzer	Datum		
<input type="checkbox"/>				PS-200: Programmieren in C++	Administrator	03.12.2008 17:18		
<input type="checkbox"/>				<b>PS-300: Programmieren in JAVA</b>	<b>Administrator</b>	<b>01.12.2008 17:00</b>		
<input type="checkbox"/>				PS-WS04: C# Praxisworkshop	Administrator	01.12.2008 17:00		
<input type="checkbox"/>				<b>IN-100: Gestaltung von Web-Seiten mit HTML</b>	<b>Administrator</b>	<b>01.12.2008 16:56</b>		
<input type="checkbox"/>				<b>00-100: Einführung in die objektorientierte Softwareentwicklung</b>	<b>Administrator</b>	<b>01.12.2008 16:56</b>		
<input type="checkbox"/>				PS-200: Programmieren in C++	Administrator	01.12.2008 16:55		
<input type="checkbox"/>				PS-200: Programmieren in C++	Administrator	01.12.2008 16:54		

Seite 1 / 1  
Ungelesene Nachrichten: 5  
Ausgewählt: 0

Nachrichtenübersicht mit aktuellen Informationen zu abonnierten Kategorien in META-DOK

In dieser Nachrichtenbox können die META-DOK Nutzer ihre Nachrichten gezielt abrufen und verwalten (als gelesen oder ungelesen markieren, löschen etc.). Das Filtern nach verschiedenen Kriterien, wie z. B. Abonnement- oder Moderationsnachrichten, erlaubt ein gebündeltes Lesen und Abarbeiten der Nachrichten.

Ein weiterer Vorteil der Nachrichtenübersicht ist, dass die Nutzer sich nicht mehr - wie bisher bei der Benachrichtigung per E-Mail - neu am System anmelden müssen, um direkt zum entsprechenden Wissensdokument zu gelangen. Im Administrationsbereich wird zentral für das Unternehmen festgelegt, ob die Benachrichtigung der META-DOK Abonnenten per E-Mail und Nachrichtenbox oder nur über die Nachrichtenübersicht erfolgen soll.

## **Kontextmenü (rechte Maustaste) & Paging-Mechanismus**

Für einen höheren Bedienungskomfort werden in der neuen META-DOK Nachrichtenübersicht sowie in Teilen des Administrationsbereiches (Benutzer- und Gruppenverwaltung, Benutzer-/Gruppenzuordnung, Organisationsverwaltung und der ADS-/LDAP-Gruppenzuordnung) die Funktionalitäten zusätzlich in einem Kontextmenü bereit gestellt, das über die rechte Maustaste geöffnet wird.

Durch einen neuen Paging-Mechanismus werden die o.g. Bereiche jetzt seitenweise angezeigt. Dies erlaubt ein direktes Navigieren zu den einzelnen Seiten. Die Anzahl der Einträge pro Seite ist einstellbar. Zudem werden eine Reihe von Sortier- und Filtermöglichkeiten angeboten.

## **Performanceverbesserungen Kategoriebaum**

Bisher wurde in den Bereichen Navigation, Abonnement, Moderation und Administration der komplette Kategoriebaum vom Server geladen und angezeigt. Dies kann bei sehr großen Strukturen (> 3000 Kategorien) zu Performanceengpässen führen, da große Datenmengen gleichzeitig vom Server zum Browser geschickt werden müssen. Um eine hohe Performance auch bei großen Kategoriebäumen zu gewährleisten, werden ab META-DOK Version 4.4.2 Teile des Kategoriebaumes erst bei Bedarf im Hintergrund nachgeladen. Der Benutzer kann unabhängig davon im System weiterarbeiten.

Voraussetzung hierfür ist die Nutzung der Browser Internet Explorer ab Version 7.0 und Mozilla Firefox ab Version 2.0, in denen der o.g. Nachlademechanismus integrierter Bestandteil ist. Mit dem Microsoft Internet Explorer Version 6 kann diese Funktionalität nur durch Aktivierung von ActiveX verwendet werden. Es genügt hierbei, ActiveX für eine bestimmte Webinhaltszone (wie z. B. „Vertrauenswürdige Sites“) zu aktivieren und den META-DOK Server in die Liste der vertrauenswürdigen Seiten aufzunehmen. Ältere Browser werden ab der META-DOK Version 4.4.2 aufgrund der fehlenden Funktionalität nicht mehr unterstützt.

## **Zusätzliche Mailadressen für Benutzer**

Einem Benutzer können jetzt zusätzliche Mailadressen zugeordnet werden, an die die META-DOK Nachrichten für Abonnement, Moderation oder Ablaufferinnerung in Kopie (CC:) gesandt werden.

## **Öffnen mehrerer Dateianhänge im gleichen oder in einem neuen Fenster**

Im Benutzerprofil kann jetzt festgelegt werden, ob beim Öffnen mehrerer Dateianhänge direkt hintereinander diese im gleichen oder jeweils in einem neuen Fenster bzw. Tab geöffnet werden.

## **Eventsteuerung**

Änderungen in der Eventsteuerung im Administrationsbereich von META-DOK werden jetzt ohne Neustart des Systems aktiviert.

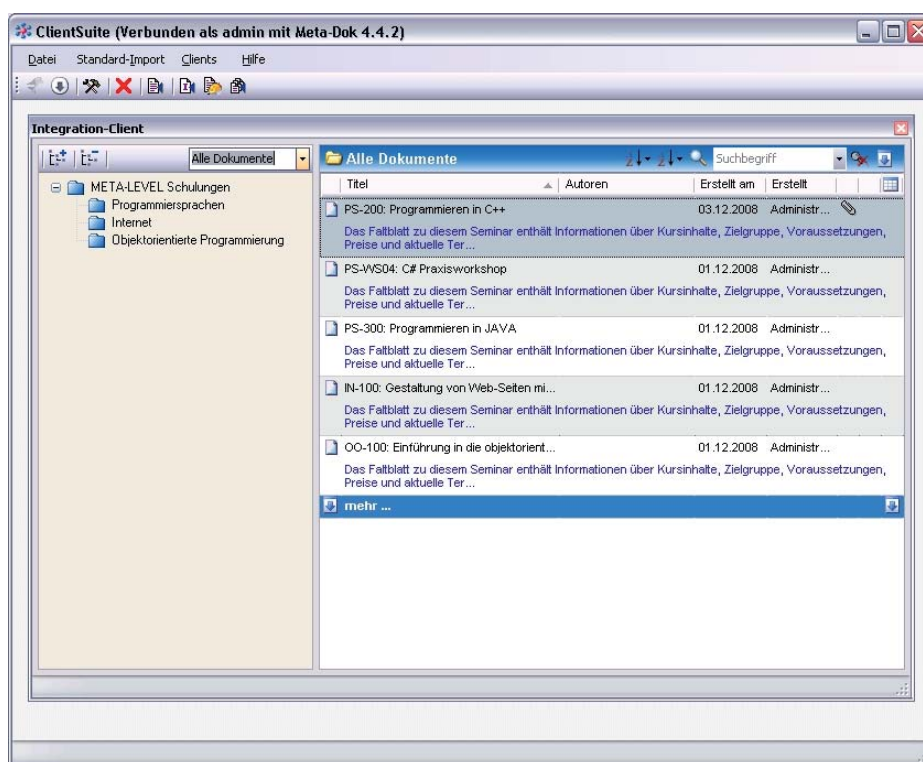
## Neues Layout der Mail-Benachrichtigungen

Das Layout der META-DOK Benachrichtigungen per Mail wurde komplett überarbeitet und an das neue Corporate Design der META-LEVEL Software AG angepasst.

## ClientSuite: neues Layout und leichtere Bedienbarkeit

Alle Module der ClientSuite wurden hinsichtlich Layout und Bedienbarkeit verbessert. Hierzu zählen u.a. die Bedienung über Shortcuts, eine übersichtlichere Anordnung sowie Neugestaltung der Menü-Icons, die Änderung der Reihenfolge der Dateianhänge im Standardimport-Client etc. Zudem wurde der Integration-Client um eine Suchfunktion ergänzt.

Die folgende Abbildung zeigt am Beispiel des neuen Integration-Clients die Überarbeitung der gesamten ClientSuite.



ClientSuite mit Integration-Client in neuem Layout

### META-LEVEL Software AG

Saarbrücker Straße 51

66130 Saarbrücken

Tel. +49 (0) 681 / 9 96 87 - 0

Fax +49 (0) 681 / 9 96 87 - 99

E-Mail: info@meta-level.de

[www.meta-level.de](http://www.meta-level.de)